

## 【SPB 17.4-2019 日本語版 改良、新機能のご紹介】

※日本語メニューは Capture および PSpice のみ対応。

この度リリースいたしました SPB 17.4-2019 日本語版では、様々な改良および新機能の追加が行われました。おすすめの5つの機能につきましてご紹介いたします。

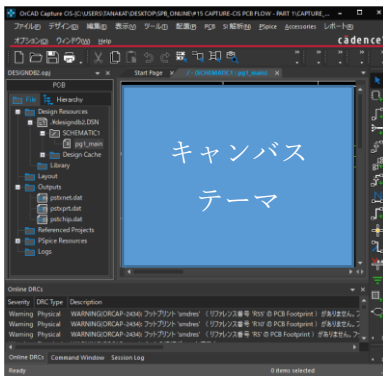
### 1. テーマ

- ・アプリケーションテーマ（メニューバー、プロジェクトマネージャ表示部など）が Dark モードと Light モードに変更することが可能となりました。
- ・キャンバステーマ（回路図、パーツ/シンボルエディタ表示部）が Dark モードと Light モード、Legacy モードに変更することが可能となりました。

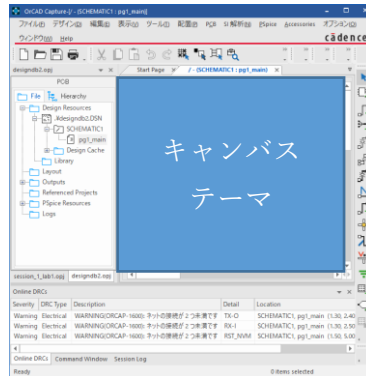
#### <アプリケーションテーマ>

※アプリケーションテーマの変更は、ツールの再起動後に適用されます。

（Dark モード）

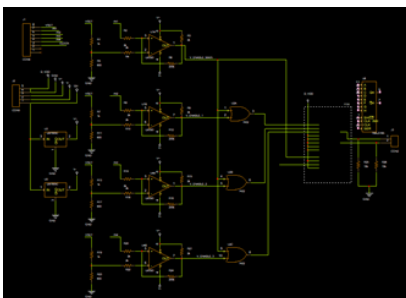


（Light モード）

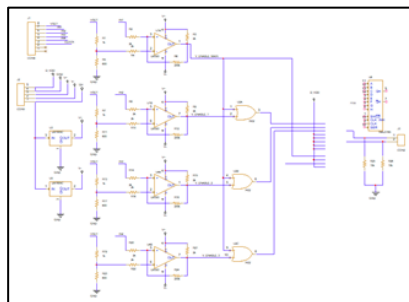


#### <キャンバステーマ>

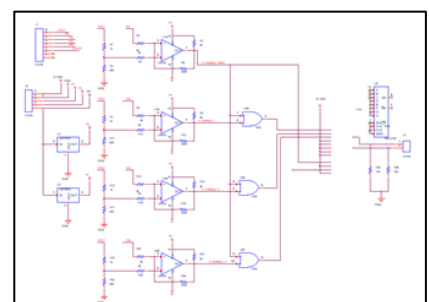
（Dark モード）



（Light モード）



（Legacy モード） ※従来の配色



## 2. ワークスペース

- ・項目ごとに専用コンテナ化されることで、タブ表示が可能となりました。  
パネルはドラック&ドロップによるカスタマイズが可能で別のコンテナへの移動やフローティング、単独でアプリケーションテーマ内にドッキングすることが可能。

### <プロジェクトパネル専用コンテナ>

- 複数のプロジェクト
- 各種生成されたファイルの管理 (BOM,NetList など)

### <アウトプットパネル専用コンテナ>

- Session Log
- Command Window
- DRCs
- Online DRCs
- Find Results

### <インプットパネル専用コンテナ>

- Place Part
- Find
- PSpice® Part Search
- PSpice AD Modeling Application



### 3. プロバイダー部品配置

- ・プロバイダー検索機能により、Capture の標準ライブラリに登録されていないパーツを Web サイトから検索し回路図に配置することが可能になりました。

※Cadence Online Support (以下 COS)にサインインが必要です。

COS アカウント登録方法につきましては、下記 URL「Capture の「プロバイダー検索」機能について」をご参照ください。

[https://secure.okbiz.okwave.jp/crc/faq/show/1786?category\\_id=1&site\\_domain=default](https://secure.okbiz.okwave.jp/crc/faq/show/1786?category_id=1&site_domain=default)

※Ultra Librarian のアカウントをお持ちの方は、Ultra Librarian のアカウント情報を入力すると Ultra Librarian の情報も含めたパーツ検索が可能です。

#### <サインイン画面>

Sign in to Providers

Cadence

cadence.com user name

cadence.com password

New user or forgot password? [Click here.](#)

Ultra Librarian (additional required credentials)

Ultra Librarian user name

Ultra Librarian password

New user or forgot password? [Click here.](#)

Sign in

#### <パーツ検索画面>

SamacSys

Search SamacSys...

SamacSys (50 -)

MPN	MANUFACTURER	CATEGORY	DESCRIPTION
LPC2106BBD48	Nexperia	Integrated ...	LPC2106BBD48, 16, 32 bit AR...
LPC11U24FBD48/...	Nexperia	Integrated ...	MCU,50MHz,Cortex-M0,32K...
LPC11U24FBD48/...	Nexperia	Integrated ...	MCU,50MHz,Cortex-M0,32K...
LPC11U35FBD48/...	Nexperia	Integrated ...	LPC11U35FBD48/401, 32 bit ...
LPC11C22FBD48/...	NXP	Integrated ...	MCU,50MHz,Cortex M0,16KB...
LPC11C14FBD48/...	Nexperia	Integrated ...	32-bit ARM Cortex-M0 micro...
BD4842G-TR	ROHM Semicon...	Integrated ...	Standard Voltage Detectors: ...
BD4845G-TR	ROHM Semicon...	Integrated ...	Standard Voltage Detectors: ...
BD4830G-TR	ROHM Semicon...	Integrated ...	Standard Voltage Detectors: ...
LPC11C24FBD48/...	NXP	Integrated ...	MCU,50MHz,Cortex M0,32K...
LPC1549JBD48	Nexperia	Integrated ...	NXP - LPC1549JBD48 - 32BIT...
LPC11C14FBD48/...	NXP	Integrated ...	32-bit ARM Cortex-M0 micro...
LPC2103FBD48,151	NXP	Integrated ...	MCU

Nexperia: LPC2106BBD48

LPC2106BBD48, 16, 32 bit ARM7TDMI-S Microcontroller 60MHz 128kb Flash, 64kb RAM, I2C SPI 48-Pin LQFP

NAME	VALUE
3D Image URL	<a href="https://componentsearchengine.co...">https://componentsearchengine.co...</a>
Body Length	7.1
Body Width	7.1
Category	Integrated Circuit
Confidence	C3 - Community checked
DataSheet URL	<a href="http://www.nxp.com/documents/da...">http://www.nxp.com/documents/da...</a>
Description	LPC2106BBD48, 16, 32 bit ARM7TD...
Height	1.6
Image Large	<a href="https://componentsearchengine.co...">https://componentsearchengine.co...</a>

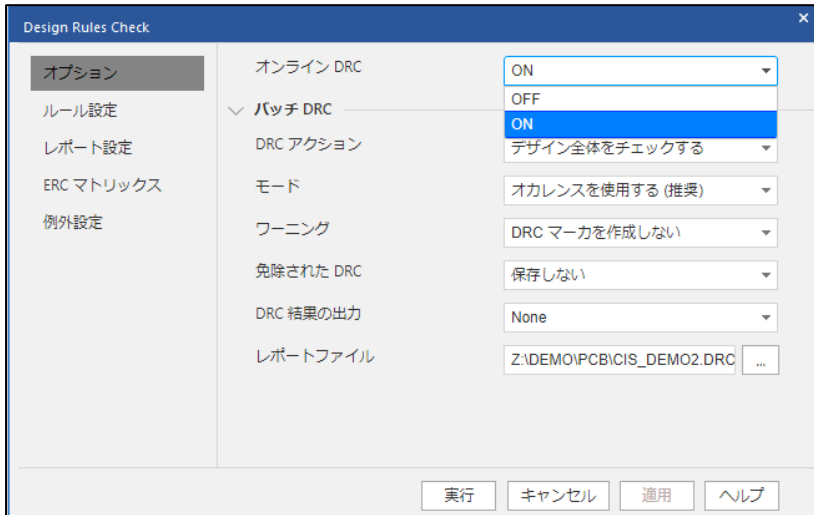
Symbol: sym\_1

## 4. オンライン DRC

- ・ パーツ配置などのコマンド実行毎にリアルタイムで DRC 可能な、オンライン DRC 機能が追加されました。

DRC の結果をダブルクリックすると、エラー箇所がハイライトされますので、回路図入力しながらワーニングやエラー内容の確認や修正が可能となり、効率的な回路図入力が可能となります。

### <オンライン DRC 設定>



### <オンライン DRC 結果表示>

Severity	DRC Type	Description	Detail	Location	Page	Schematic
Warning	Physical	WARNING(ORCAP-2435): フットプリント 'smdres' と インスタンス 'R15' のピン数が一致していません。	/R15	BENCH, B (8.00, 8.90)	A	BENCH#
Error	Physical	ERROR(ORCAP-36002): 「PCB Footprin」属性が、インスタンス P1: BENCH, A (1.80, 10.00) から欠落しています。	/P1	BENCH, A (1.80, 10.00)	B	BENCH#
Warning	Physical	WARNING(ORCAP-2435): フットプリント 'smdcap' と インスタンス 'C48' のピン数が一致していません。	/C48	BENCH, F (7.40, 0.70)	F	BENCH#
Warning	Physical	WARNING(ORCAP-2435): フットプリント 'smdcap' と インスタンス 'C16' のピン数が一致していません。	/C16	BENCH, B (5.50, 10.10)	B	BENCH#
Warning	Physical	WARNING(ORCAP-2435): フットプリント 'smdres' と インスタンス 'R57' のピン数が一致していません。	/R57	BENCH, E (6.40, 1.50)	E	BENCH#

## 5. デザイン同期

- ・ Capture に「新規レイアウト作成」コマンドや「デザイン同期」コマンドが追加されたことにより協調設計が強化されレイアウトとの同期が容易になりました。

※機能ご利用の際は、PCB Editor のライセンスが必要となります。

